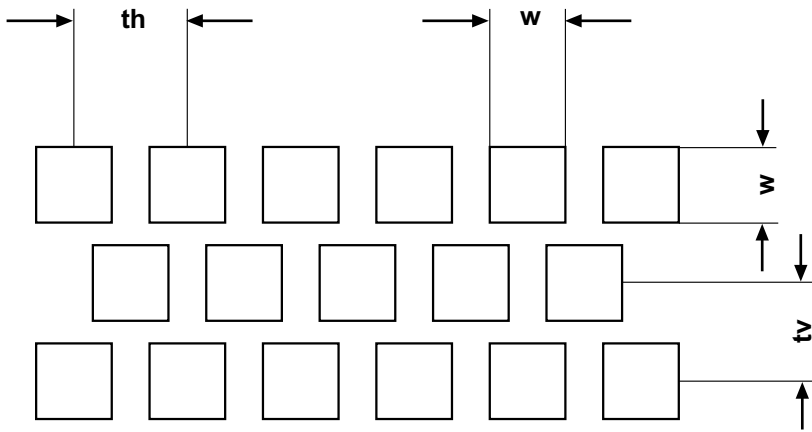


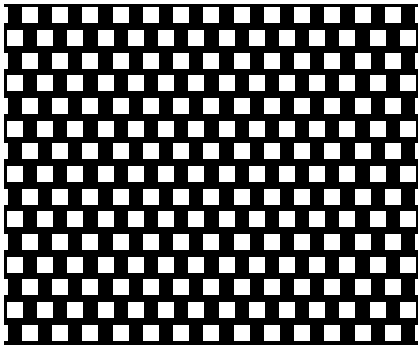
Quadratloch in versetzten Reihen



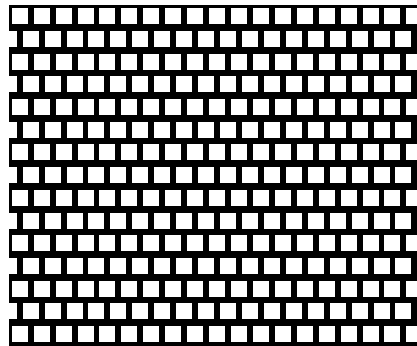
w = Lochweite
th = Teilung horizontal
tv = Teilung vertikal

In Perforationsrichtung können in beliebiger Anordnung unperforierte Streifen oder, perforationsabhängig, ungelochte Felder stehen gelassen werden.

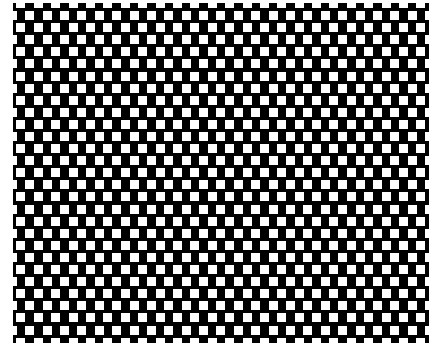
Bitte zögern Sie nicht, uns bereits in der Entwicklungsphase nach technischer Unterstützung zu fragen. Es wird Ihr Vorteil sein!



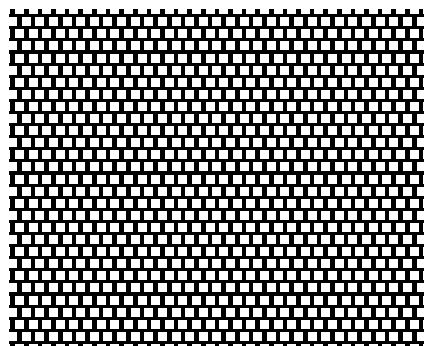
Nr. 1431 mm
 Lochweite 2,0
 Teilung horizontal 4,0
 Teilung vertikal 3,0+3,0
 Durchlass 33 %



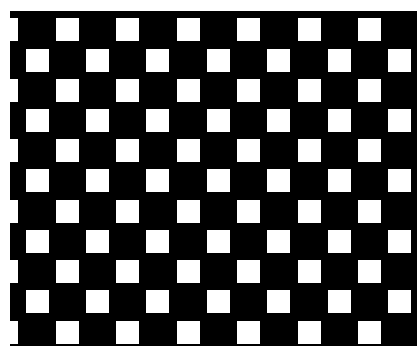
Nr. 1445 mm
 Lochweite 2,0
 Teilung horizontal 2,9
 Teilung vertikal 3,0+3,0
 Durchlass 46 %



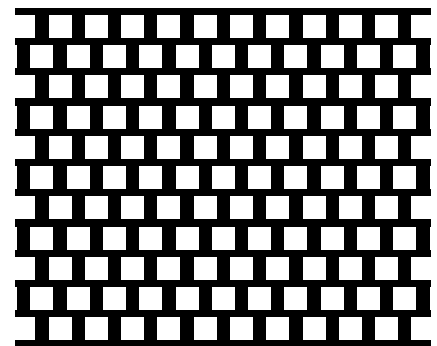
Nr. 4015 mm
 Lochweite 1,1
 Teilung horizontal 2,3
 Teilung vertikal 1,6+1,6
 Durchlass 33 %



Nr. 4017 (Qv 1,1 - 1,8) mm
 Lochweite 1,1
 Teilung horizontal 1,8
 Teilung vertikal 1,6+1,6
 Durchlass 42 %



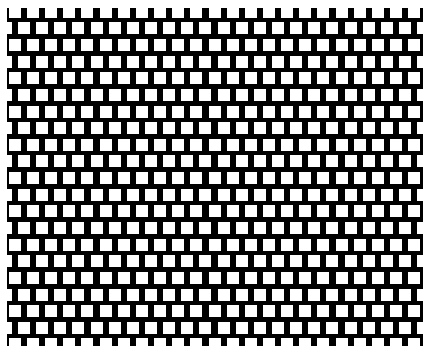
Nr. 4034 mm
 Lochweite 3,0
 Teilung horizontal 8,0
 Teilung vertikal 4,0+4,0
 Durchlass 28 %
 entstanden aus Perforation 4032



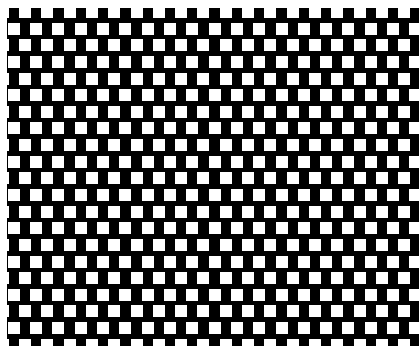
Nr. 4036 mm
 Lochweite 3,0
 Teilung horizontal 4,8
 Teilung vertikal 4,0+4,0
 Durchlass 47 %

Quadratloch in versetzten Reihen

Bergmann&Hillebrand



Nr. 4171	mm
Lochweite	1,5
Teilung horizontal	2,4
Teilung vertikal	2,2+2,2
Durchlass	43 %



Nr. 4172	mm
Lochweite	1,5
Teilung horizontal	2,95
Teilung vertikal	2,2+2,2
Durchlass	35 %

Bergmann&Hillebrand